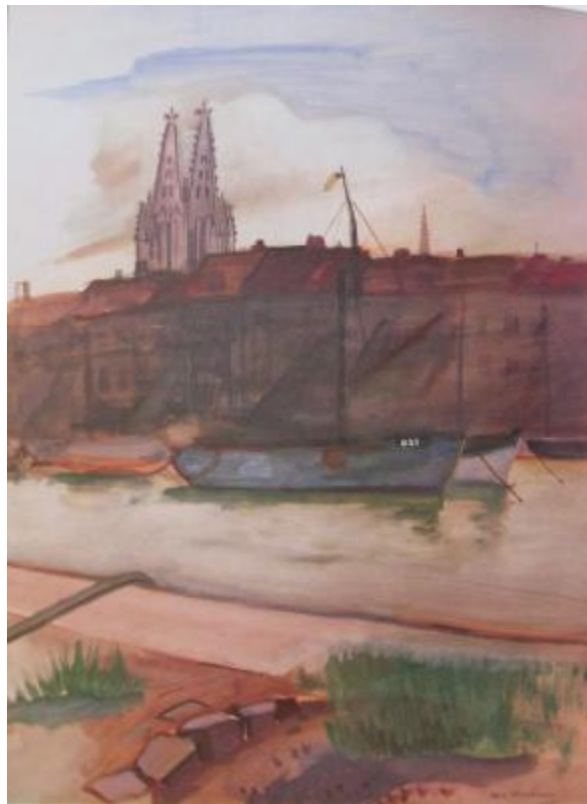




Le Port d'Ostende



Numéro d'inventaire : 11831

Titre : Le Port d'Ostende

Dénomination contrôlée : Oeuvre d'art-peinture

Désignation de l'objet : Aquarelle sur papier de Félix Nussbaum avec vue sur bateaux et en arrière-plan, l'église d'Ostende, Ostende, 1935

Matériaux : papier, aquarelle

Techniques : aquarelle sur papier

Dimensions : 59,0 cm x 43,0 cm

Mode d'acquisition : achat

Source de l'acquisition :

Personnes/Organisations liées : [Nussbaum, Felix](#)

Datation (période) :

Date de production : 1935

Provenance géographique : Belgique, Ostende

Provenance géographique :

Informations historiques : En 1935, après deux ans d'errance en Italie, Felix Nussbaum se réfugie à Ostende où il fréquente le cercle qui gravite autour de James Ensor. A Rome, il avait été chassé de la villa allemande de Rome, en raison de sa judéité. L'artiste apatride et réfugié, accompagné de sa compagne Felka Platek, change souvent d'adresse entre Ostende et Bruxelles. Il s'installe en 1937 à Bruxelles, rue Archimède. C'est à cette adresse qu'il est arrêté le 31 juillet 1944 puis déporté à Auschwitz où il périra. Au cours des vingt dernières années, nous avons pu acquérir une gouache d'Alassio (1934), une huile sur la mort de la culture (1937) et deux gouaches sur les toits de Bruxelles (1940). En outre, nos collections possèdent le buste de Felix Nussbaum,



sculpté par son ami Dolf Ledel. L'œuvre représentant le port d'Ostende vient utilement compléter le périple de ce réfugié et témoigne de manière émouvante de notre histoire récente.