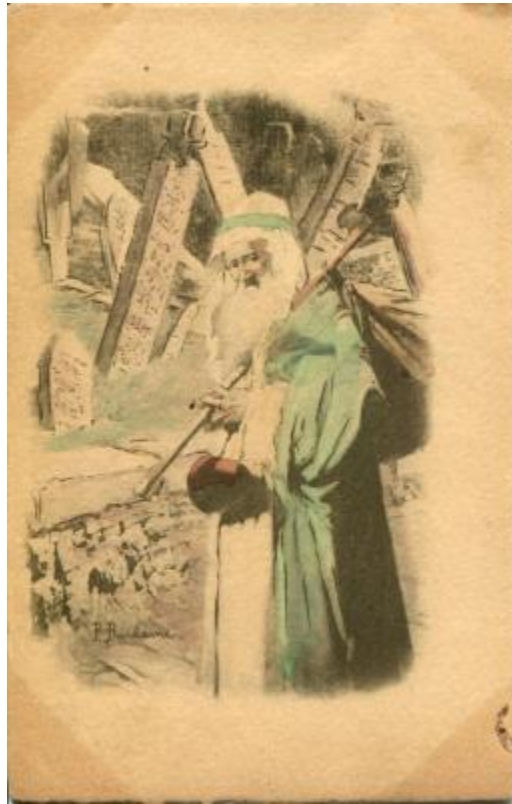




## Cimetière Juif



**Numéro d'inventaire :** 15843

**Titre :** Cimetière Juif

**Dénomination contrôlée :** Carte postale

**Désignation de l'objet :** Carte postale envoyée à Madame C. Maubray de Constantinople avec une aquarelle de P. Bardaine N° 15

**Dimensions :** 14,0 cm x 9,0 cm

**Mode d'acquisition :** don

**Source de l'acquisition :**

**Personnes/Organisations liées :** [P. Bardaine](#)

**Datation (période) :** XXe siècle

**Date de production :**

**Provenance géographique :**

**Provenance géographique :**