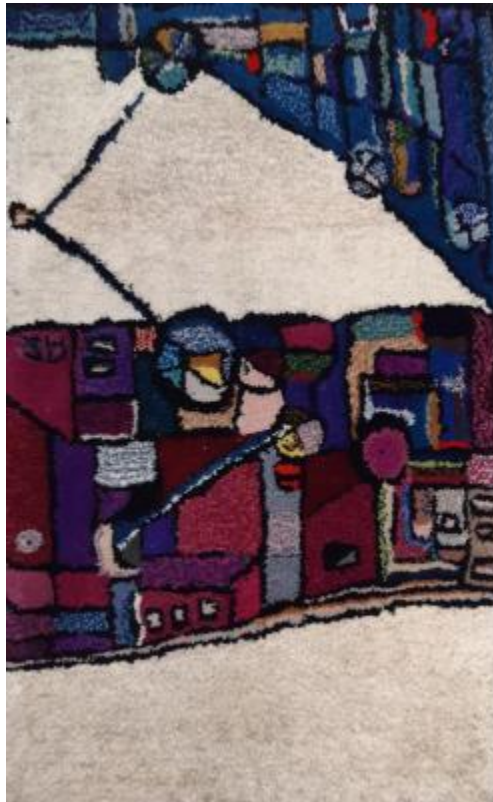




Tapis de kibboutz



Numéro d'inventaire : 06356

Titre : Tapis de kibboutz

Dénomination contrôlée : Textile

Désignation de l'objet : Tapis de laine manufacturé dans le kibboutz Mishmar David n° 44 en Israël, figurant une représentation abstraite.

Matériaux : laine

Techniques : tissé

Dimensions : 75,0 cm x 119,0 cm

Mode d'acquisition : don

Source de l'acquisition :

Personnes/Organisations liées :

Datation (période) : XXe siècle

Date de production : 1950 - 1990

Provenance géographique : Israël

Provenance géographique :